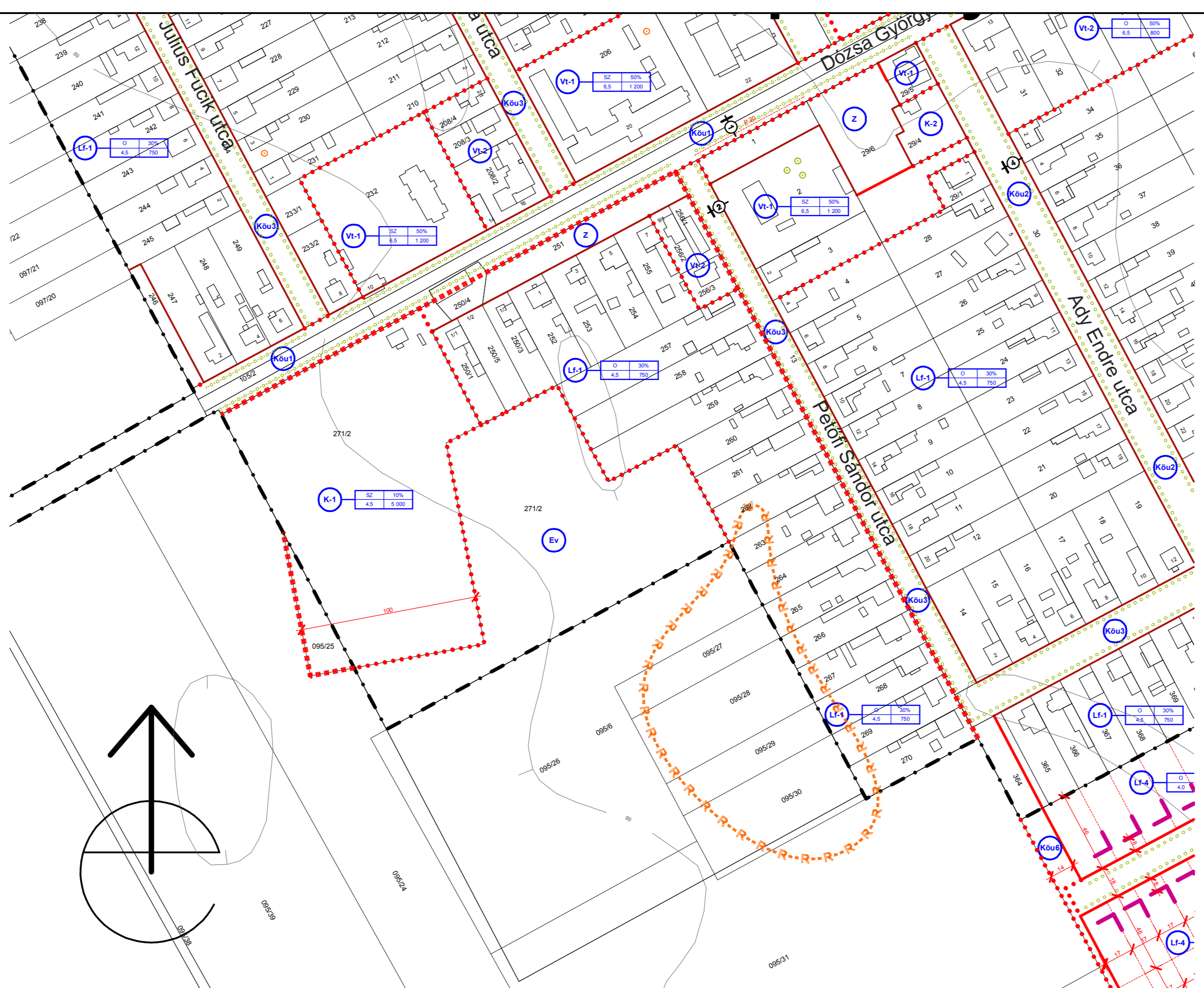


**JELMAGYARÁZAT :**

- Szabályozási terv határa: - - - - -
- Megtarandó szabályozási vonal: = = = = =
- Tervezett szabályozási vonal: = = = = =
- Építési vonal: = = = = =
- Építési övezet, övezet határa: - - - - -
- Építési övezet jele: L1A
- Falusias lakóterület - 1: L1A
- Teljesítményközpont vegyes terület - 2: L1B
- Különleges terület - 1 (sportterület): K1
- Különleges terület - 7 (általános): K7
- Különleges terület - 8 (mezőgazdasági üzemi I.): K8
- Közeléves és közelművelési terület - 3: K3
- Közeléves és közelművelési terület - 5: K5
- Zöldterület (intenzív zöldterület): Z
- Mezőgazdasági terület - 1: M1
- Vízgazdálkodási terület - 1: V1
- Régieltelíthető terület határa: - - - - -
- Szabályozási szélesség: - - - - -
- Közeléves határ (ig. faor. létesítés): - - - - -
- Beszűkületi kötelezettség határa: - - - - -
- Betétterület határa: - - - - -



**ELFOGADVA**

a(z) ..... számú önkormányzati rendelettel  
Ez a tervlap a fenti rendelet 7. sz. melléklete.

P.H.



Készült az állami alapadatok felhasználásával

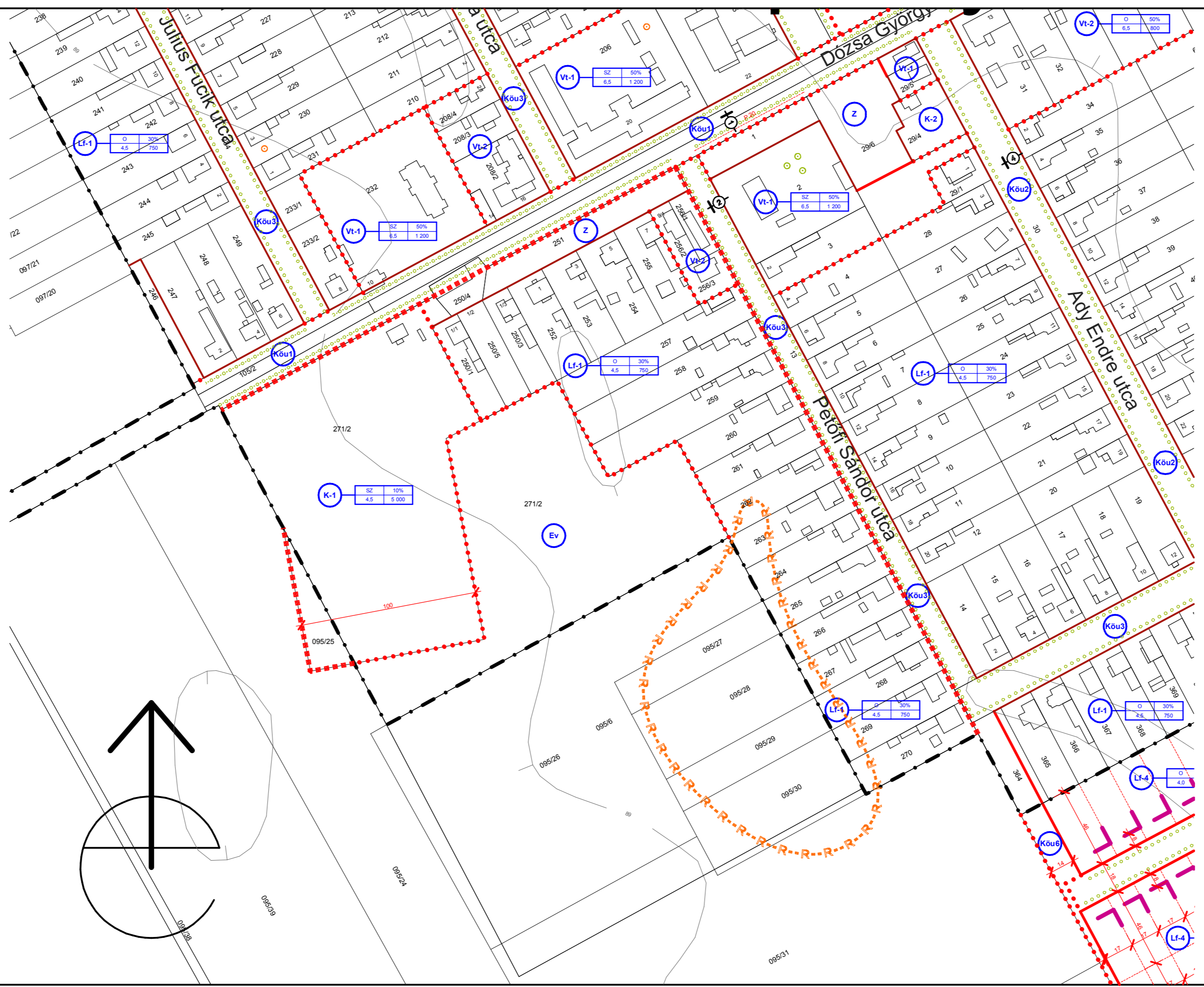
Település: <b>KÉTSOPRONY</b>		Törzsszám: <b>OM-09-12</b>
Tervezési típus: <b>Szabályozási terv</b>		Dátum: <b>2010.08.</b>
Terv: <b>SPORTTELEP ÉS KÖRNYEZETE</b>		Méretarány: <b>1:2 000</b>
Vezetőtervező: <b>Csaba Márton</b>		File: <b>Kétsoprony-M00-01.LBK</b>
Tervező munkatársa: <b>Csaba Zsolt</b>		TT-1 04-0024/2001
Szakági tervező: <b>Szászné dr. Várkonyi Adrienn</b>		04-0199
		TK-04-0220

Ezt a tervet az OPTIMUNKA Bt. készítette, szerzői jogvédelem alatt áll.

ArchCAD munkák: Cím: 5600 Békéscsaba Derkovits sor 16. Telefon: +36 (96) 44-22-00  
WWW: www.pircad.hu E-mail: pircad@pircad.hu Fax: +36 (96) 52-95-00  
Számítógépes Építészeti és Mérnöki Iroda Műhely: +36 (20) 44-69-80

**JELMAGYARÁZAT :**

- Szabályozási terv határa: - - - - -
- Megtarandó szabályozási vonal: = = = = =
- Tervezett szabályozási vonal: = = = = =
- Építési vonal: = = = = =
- Építési övezet, övezet határa: - - - - -
- Építési övezet jele: L1A
- Falusias lakóterület - 1: L1A
- Teljesítményközpont vegyes terület - 2: L1B
- Különleges terület - 1 (sportterület): K1
- Különleges terület - 7 (általános): K7
- Különleges terület - 8 (mezőgazdasági üzemi I.): K8
- Közeléves és közelművelési terület - 3: K3
- Közeléves és közelművelési terület - 5: K5
- Zöldterület (intenzív zöldterület): Z
- Mezőgazdasági terület - 1: M1
- Vízgazdálkodási terület - 1: V1
- Régieltelíthető terület határa: - - - - -
- Szabályozási szélesség: - - - - -
- Közeléves határ (ig. faor. létesítés): - - - - -
- Beszűkületi kötelezettség határa: - - - - -
- Betétterület határa: - - - - -



**ELFOGADVA**

a(z) ..... számú önkormányzati rendelettel  
Ez a tervlap a fenti rendelet 7. sz. melléklete.

P.H.



Készült az állami alapadatok felhasználásával

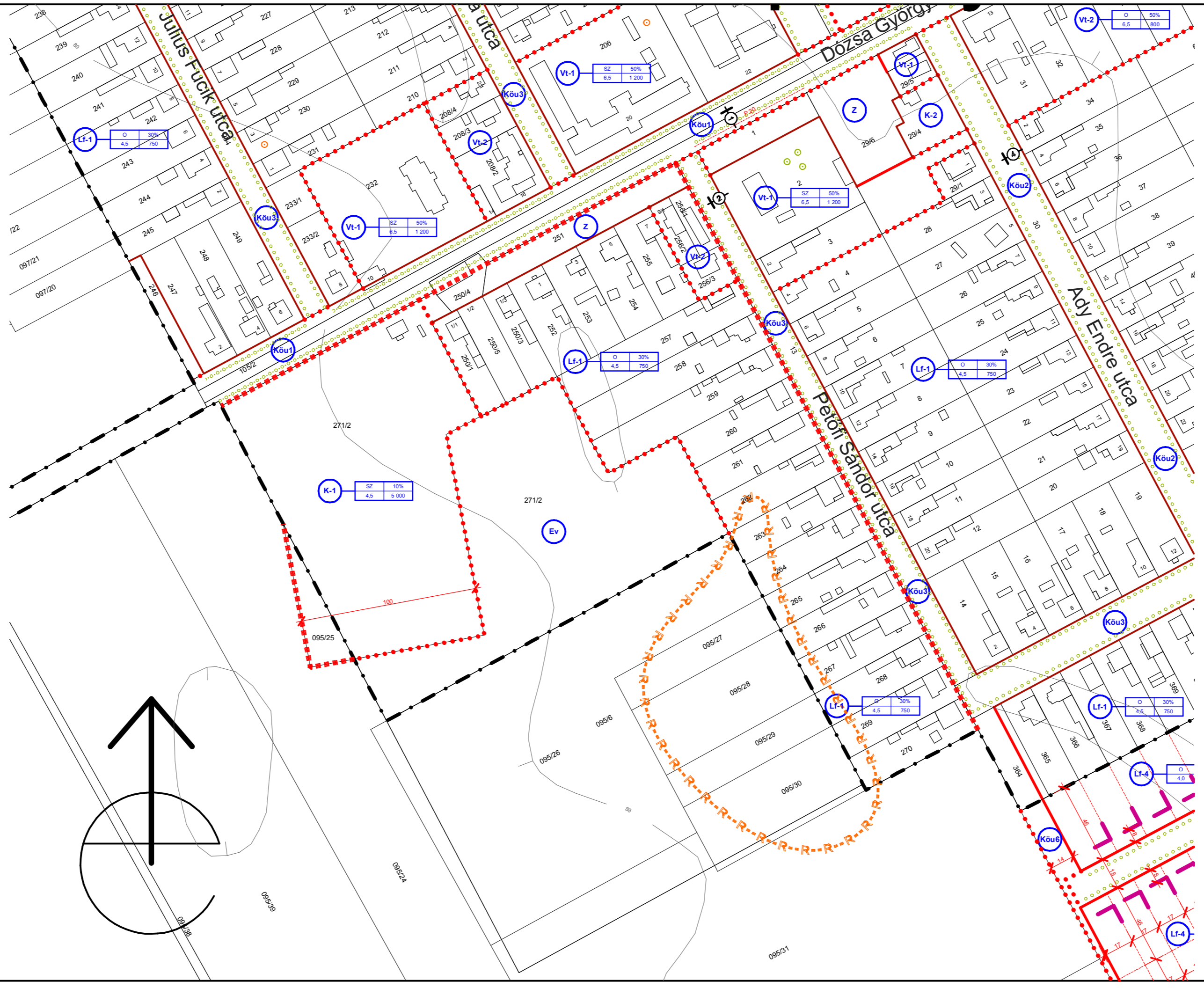
Település: <b>KÉTSOPRONY</b>		Törzsszám: <b>OM-09-12</b>
Tervezési típus: <b>Szabályozási terv</b>		Dátum: <b>2010.08.</b>
Terv: <b>SPORTTELEP ÉS KÖRNYEZETE</b>		Méretarány: <b>1:2 000</b>
Vezetőtervező: <b>Csaba Márton</b>		File: <b>Kétsoprony-M00-01.LBK</b>
Tervező munkatársa: <b>Csaba Zsolt</b>		TT-1 04-0024/2001
Szakági tervező: <b>Szászné dr. Várkonyi Adrienn</b>		04-0199
		TK-04-0220

Ezt a tervet az OPTIMUNKA Bt. készítette, szerzői jogvédelem alatt áll.

ArchCAD munkák: Cím: 5600 Békéscsaba Derkovits sor 16. Telefon: +36 (96) 44-22-00  
WWW: www.pircad.hu E-mail: pircad@pircad.hu Fax: +36 (96) 52-95-00  
Számítógépes Építészeti és Mérnöki Iroda Műhely: +36 (20) 44-69-80

**JELMAGYARÁZAT :**

- Szabályozási terv határa: - - - - -
- Megtarandó szabályozási vonal: = = = = =
- Tervezett szabályozási vonal: = = = = =
- Építési vonal: = = = = =
- Építési övezet, övezet határa: - - - - -
- Építési övezet jele: L1A
- Falusias lakóterület - 1: L1A
- Teljesítményközpont vegyes terület - 2: L1B
- Különleges terület - 1 (sportterület): K1
- Különleges terület - 7 (általános): K7
- Különleges terület - 8 (mezőgazdasági üzemi I.): K8
- Közeléves és közelművelési terület - 3: K3
- Közeléves és közelművelési terület - 5: K5
- Zöldterület (intenzív zöldterület): Z
- Mezőgazdasági terület - 1: M1
- Vízgazdálkodási terület - 1: V1
- Régieltelíthető terület határa: - - - - -
- Szabályozási szélesség: - - - - -
- Közeléves határ (ig. faor. létesítés): - - - - -
- Beszűkületi kötelezettség határa: - - - - -
- Betétterület határa: - - - - -



**ELFOGADVA**

a(z) ..... számú önkormányzati rendelettel  
Ez a tervlap a fenti rendelet 7. sz. melléklete.

P.H.



Készült az állami alapadatok felhasználásával

Település: <b>KÉTSOPRONY</b>		Törzsszám: <b>OM-09-12</b>
Tervezési típus: <b>Szabályozási terv</b>		Dátum: <b>2010.08.</b>
Terv: <b>SPORTTELEP ÉS KÖRNYEZETE</b>		Méretarány: <b>1:2 000</b>
Vezetőtervező: <b>Csaba Márton</b>		File: <b>Kétsoprony-M00-01.LBK</b>
Tervező munkatársa: <b>Csaba Zsolt</b>		TT-1 04-0024/2001
Szakági tervező: <b>Szászné dr. Várkonyi Adrienn</b>		04-0199
		TK-04-0220

Ezt a tervet az OPTIMUNKA Bt. készítette, szerzői jogvédelem alatt áll.

ArchCAD munkák: Cím: 5600 Békéscsaba Derkovits sor 16. Telefon: +36 (96) 44-22-00  
WWW: www.pircad.hu E-mail: pircad@pircad.hu Fax: +36 (96) 52-95-00  
Számítógépes Építészeti és Mérnöki Iroda Műhely: +36 (20) 44-69-80